

3

ZRÓB TO SAM

konfiguracja

routera

PODŁĄCZ ROUTER DO KOMPUTERA KABLEM RJ-45 LUB PRZEZ WIFI, A NASTĘPNIE:



- A** zaloguj się na urządzenie za pomocą dowolnej przeglądarki internetowej,
- B** w pasku adresu wpisz IP routera - najczęściej jest to 192.168.0.1 lub 192.168.1.1. Znajdziesz go na odwrocie urządzenia lub w dołączonej instrukcji.



UWAGA: JEŻELI DANE LOGOWANIA Z INSTRUKCJI NIE DZIAŁAJĄ – MOŻESZ JE PRZYWRÓCIĆ WYKONUJĄC RESET URZĄDZENIA. PAMIĘTAJ JEDNAK, ŻE ROBISZ TO NA WŁASNĄ ODPOWIEDZIALNOŚĆ!

4

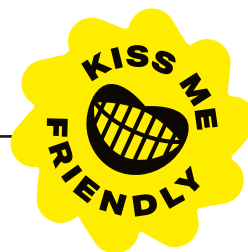
CO DALEJ?

za Tobą pierwszy etap

konfiguracji,

teraz sprawdź:

- czy pobieranie adresu IP jest automatyczne (czasem również opisane jako dynamiczne lub DHCP),
- czy router ma wyłączone klonowanie adresu MAC (warunek konieczny),
- powyższe ustawienia powinny być domyślne, jeżeli tak nie jest – możesz zrobić to samodzielnie, przechodząc do zakładki WAN („Szybka konfiguracja”),
- warto również skorzystać z instrukcji obsługi dołączonej do routera.



ADVANCED SETTINGS:



WIRELESS



IPV6



ADMINISTRATION



LAN



VPN



SYSTEM LOG



WAN



FIREWALL



NETWORK TOOLS

5

GRANDE FINALE

czyli dostęp

do sieci!

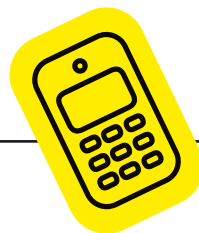
NAJTRUDNIEJSZE ZA TOBĄ!
JESZCZE TYLKO REJESTRACJA
URZĄDZENIA I WSZYSTKO
POWINNO DZIAŁAĆ! ALE PO KOLEI:



- **KABEL RJ-45** Z GNIAZDKA ETHERNETOWEGO W ŚCIANIE, WEPNIJ DO **PORTU WAN** – WEJŚCIE JEST Z TYŁU ROUTERA,
- URUCHOM PRZEGLĄDARKE I ZALOGUJ SIĘ DO **PANELU KLIENTA.**



ABY WEJŚĆ DO PANELU:



1. WPISZ DANE,
KTÓRE ZNAJDZIESZ
NA SWOJEJ UMOWIE.

ABC!

2. W PANELU KLIKNIJ
>ZAREJESTRUJ
URZĄDZENIE<



3. PO LEWEJ
STRONIE ZAZNACZ
SWOJE URZĄDZENIE
DO REJESTRACJI.



4. KLIKNIJ
>AKTYWUJ
URZĄDZENIE<



5. ODCZEKAJ
10 MINUT (CZAS
ODŚWIEŻANIA
I PRZYZNAWANIA
NOWEGO ADRESU IP).



6. DONE!*



***PO ZAKOŃCZONEJ REJESTRACJI
OTRZYMASZ KOMUNIKAT Z PROŚBĄ
O PONOWNIE URUCHOMIENIE
ROUTERA – PO WYKONANIU POLECENIA,
DOSTĘP DO SIECI POWINIEN DZIAŁAĆ!**

