



**CZEŚĆ! FAJNIE,
ŻE JESTEŚ Z NAMI!**

INTERNET

TELEWIZJA

MOBILE

MOICO

CZEŚĆ,

WŁAŚNIE DOŁĄCZYŁEŚ DO TEAMU MOICO!



PRZYGOTOWALIŚMY DLA CIEBIE KRÓTKI PORADNIK,
W KTÓRYM WYJAŚNIMY KROK PO KROKU, CO ROBIĆ
I JAK POSTĘPOWAĆ W OKREŚLONYCH SYTUACJACH.
GOTOWY? NO TO ZACZYNAMY!



1

PANEL KLIENTA

Twoja skarbnica

wiedzy

TO TUTAJ ZNAJDZIESZ WSZYSTKIE NAJWAŻNIEJSZE INFORMACJE. ABY ZAŁOGOWAĆ SIĘ DO PANELU, WEJDŹ NA: **WWW.MOICO.INTERNETUNION.PL** LUB **WWW.MOICO.PL** I PRZEJDŹ DO ZAKŁADKI „**MÓJ PANEL**”. NASTĘPNIE UZUPEŁNIJ DANE DO LOGOWANIA, KTÓRE ZNAJDZIESZ NA UMOWIE.

**NUMER
UMOWY**

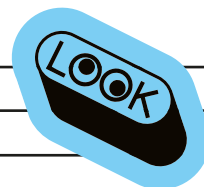
LOGIN

**PODANE W TABELI NA
PIERWSZEJ STRONIE UMOWY**

HASŁO

PONIŻEJ PRZYKŁAD:

IMIĘ		NAZWISKO	
ADRES ZAMELDOWANIA		ADRES INSTALACJI	
PESEL		DOKUMENT TOŻSAMOŚCI	
TELEFON KONTAKTOWY 1		TELEFON KONTAKTOWY 2	
EMAIL		HASŁO	736211
NUMER UMOWY	1234567890	DATA ZAWARCIA UMOWY	
CZAS TRWANIA UMOWY		OKRES WYPOWIEDZENIA	
CZAS TRWANIA PROMOCJI		POCZĄTEK ROZLICZEŃ	
NR KONTA BANKOWEGO			



2

ROUTER

wybierz

właściwy

W POSZUKIWANIU DOBREGO ROUTERA, WARTO ODWIEDZIĆ NASZ PARTNERSKI SKLEP SKYNET (UL. ZGODNA 4 WE WROCŁAWIU).

MUSISZ TYLKO PAMIĘTAĆ, ABY URZĄDZENIE SPEŁNIAŁO OKREŚLONE PARAMETRY:



- aby router poprawnie współpracował z siecią musi posiadać wejście WAN/INTERNET na kabel RJ-45. Jest on identyczny jak ten, którego używasz do podłączenia komputera czy konsoli. Przy prędkości do 100 Mb/s minimalny standard sieci bezprzewodowej N.
- przy prędkości do 1000 Mb/s minimalny standard sieci bezprzewodowej AC. Zalecane okablowanie kat. 6.

SPRAWDŹ!

PO ZAKUPIE ROUTERA PRZYSTĄP DO JEGO KONFIGURACJI. BEZ OBAW! POSTĘPUJ ZGODNIE Z INSTRUKCJAMI, A DASZ RADĘ.

3

ZRÓB TO SAM

konfiguracja

routera

PODŁĄCZ ROUTER DO KOMPUTERA KABLEM RJ-45 LUB PRZEZ WIFI, A NASTĘPNIE:



- A** zaloguj się na urządzenie za pomocą dowolnej przeglądarki internetowej,
- B** w pasku adresu wpisz IP routera - najczęściej jest to 192.168.0.1 lub 192.168.1.1. Znajdziesz go na odwrocie urządzenia lub w dołączonej instrukcji.



UWAGA: JEŻELI DANE LOGOWANIA Z INSTRUKCJI NIE DZIAŁAJĄ – MOŻESZ JE PRZYWRÓCIĆ WYKONUJĄC RESET URZĄDZENIA. PAMIĘTAJ JEDNAK, ŻE ROBISZ TO NA WŁASNĄ ODPOWIEDZIALNOŚĆ!

4

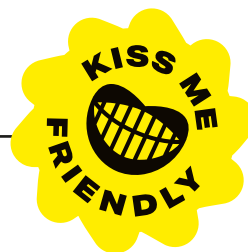
CO DALEJ?

za Tobą pierwszy etap

konfiguracji,

teraz sprawdź:

- czy pobieranie adresu IP jest automatyczne (czasem również opisane jako dynamiczne lub DHCP),
- czy router ma wyłączone klonowanie adresu MAC (warunek konieczny),
- powyższe ustawienia powinny być domyślne, jeżeli tak nie jest – możesz zrobić to samodzielnie, przechodząc do zakładki WAN („Szybka konfiguracja”),
- warto również skorzystać z instrukcji obsługi dołączonej do routera.



ADVANCED SETTINGS:



WIRELESS



IPV6



ADMINISTRATION



LAN



VPN



SYSTEM LOG



WAN



FIREWALL



NETWORK TOOLS

5

GRANDE FINALE

czyli dostęp

do sieci!

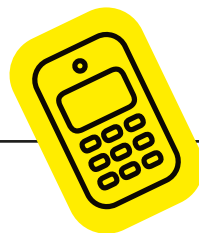
NAJTRUDNIEJSZE ZA TOBĄ!
JESZCZE TYLKO REJESTRACJA
URZĄDZENIA I WSZYSTKO
POWINNO DZIAŁAĆ! ALE PO KOLEI:



- **KABEL RJ-45** Z GNIAZDKA ETHERNETOWEGO W ŚCIANIE, WEPNIJ DO **PORTU WAN** – WEJŚCIE JEST Z TYŁU ROUTERA,
- URUCHOM PRZEGLĄDARKE I ZALOGUJ SIĘ DO **PANELU KLIENTA.**



ABY WEJŚĆ DO PANELU:



1. WPISZ DANE,
KTÓRE ZNAJDZIESZ
NA SWOJEJ UMOWIE.

ABC!

2. W PANELU KLIKNIJ
>ZAREJESTRUJ
URZĄDZENIE<



3. PO LEWEJ
STRONIE ZAZNACZ
SWOJE URZĄDZENIE
DO REJESTRACJI.



4. KLIKNIJ
>AKTYWUJ
URZĄDZENIE<



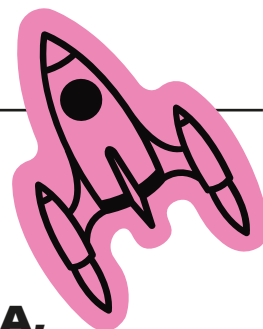
5. ODCZEKAJ
10 MINUT (CZAS
ODŚWIEŻANIA
I PRZYZNAWANIA
NOWEGO ADRESU IP).



6. DONE!*



***PO ZAKOŃCZONEJ REJESTRACJI
OTRZYMASZ KOMUNIKAT Z PROŚBĄ
O PONOWNIE URUCHOMIENIE
ROUTERA – PO WYKONANIU POLECENIA,
DOSTĘP DO SIECI POWINIEN DZIAŁAĆ!**

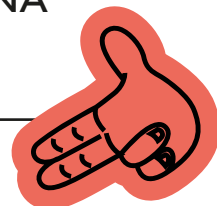


6

PAMIĘTAJ

O PŁATNOŚCIACH!

NA KONIEC GARŚĆ PRZYDATNYCH INFORMACJI NA
TEMAT FAKTUR I PŁATNOŚCI:



- > faktury generowane są 2-go dnia każdego miesiąca,
- > wysyłane automatycznie w formie załącznika na maila; są także dostępne w Panelu Klienta (zakładka „Finanse”),
- > termin płatności jest do 22-go dnia każdego miesiąca,
- > pierwsza faktura jest zbiorcza, co w praktyce oznacza, że zostały w niej uwzględnione koszty związane z: pierwszym miesiącem korzystania z usługi, aktywacją i kolejnym miesiącem. Kolejna płatność będzie obejmowała tylko następny miesiąc,
- > przypomnienie o płatności wysyłane jest na maila – jeżeli został podany przy podpisywaniu umowy,
- > wpłaty możesz dokonać przelewem z konta bankowego, na poczcie lub przez Billtech. Za rachunki nie możesz płacić gotówką.

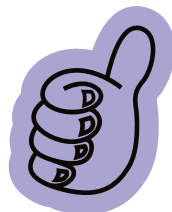
UWAGA: NUMER KONTA DO WPŁAT JEST INDYWIDUALNY DLA KAŻDEGO KLIENTA. ZNAJDZIESZ GO NA UMOWIE LUB FAKTURACH.

7

BIURO OBSŁUGI KLIENTA, CHATBOT

NASZE BIURO OBSŁUGI ZNAJDZIESZ
PRZY **UL. TADEUSZA KOŚCIUSZKI
117/2U** WE WROCŁAWIU (WEJŚCIE
OD STRONY SKRZYŻOWANIA
KOŚCIUSZKI I PUŁASKIEGO).

JESTEŚMY DLA CIEBIE
OD PONIEDZIAŁKU DO PIĄTKU
W GODZINACH **9:00-17:00**.



**DO TWOJEJ DYSPOZYCJI JEST RÓWNIEŻ
CHATBOT, KTÓRY UMOŻLIWIA:**

- > sprawdzenie oferty i promocji,
- > zgłoszenie awarii,
- > sprawdzenia salda konta
i płatności.



ZNAJDŹ NASZEGO BOTA NA MESSENGERZE I ZAGADAJ, ALBO ZADZWOŃ NA INFOLINIĘ.

MOŻESZ Z NAMI POGADAĆ OD PONIEDZIAŁKU
DO PIĄTKU W GODZINACH 7:00-20:00
ALBO W SOBOTĘ OD 9:00-13:00.

NA STRONIE WWW.MOICO.PL ZNAJDZIESZ
FAQ – PRZYGOTOWANĄ PRZEZ NAS LISTĘ
PYTAŃ I ODPOWIEDZI, KTÓRE Z PEWNOŚCIĄ
BĘDĄ POMOCNE!



OD NAS TO TYLE! #MOICOTEAM



MOICO

UL. KOŚCIUSZKI 117/2U
50-442 WROCŁAW
TEL.: 600 600 101 | 71 718 61 20
E-MAIL.: ENJOY@MOICO.PL